



รายงานสถานการณ์ภัยแล้งและภัยพิบัติ ณ วันที่ 12 กรกฎาคม 2558 และผลการปฏิบัติการฝนหลวงประจำวันที่ 11 กรกฎาคม 2558

กลุ่มวิชาการปฏิบัติการฝนหลวง กองปฏิบัติการฝนหลวงกรมฝนหลวงและการบินเกษตร
royalrainmaking_academic@hotmail.com

สถานการณ์ภัยแล้งและภัยพิบัติ

๑ การคาดหมายพื้นที่ประสบภัยแล้ง

จังหวัดที่ได้รับผลกระทบภัยแล้งตามรายงานของกรมควบคุมและบรรเทาสาธารณภัย (ปภ.) ตั้งแต่วันที่ 20 ตุลาคม 2557 – ปัจจุบัน มีการประกาศเขตการให้ความช่วยเหลือผู้ประสบภัยพิบัติกรณีฉุกเฉิน (ภัยแล้ง) 40 จังหวัด 265 อำเภอ 1,458 ตำบล 12,969 หมู่บ้าน ขณะนี้คลี่คลายแล้ว 34 จังหวัด ได้แก่ จ.ชลบุรี สุพรรณบุรี สตูล มหาสารคาม กาฬสินธุ์ พังงา จันทบุรี เพชรบุรี กระบี่ สุโขทัย แม่ฮ่องสอน ลำปาง แพร่ กำแพงเพชร บุรีรัมย์หนองบัวลำภู นครศรีธรรมราช ตรัง เชียงใหม่ พิจิตร กาญจนบุรี ชัยนาท สกลนคร ประจวบคีรีขันธ์ ปราจีนบุรี ตราด อุตรดิตถ์ สระบุรี ราชบุรี พิษณุโลก อำนาจเจริญ ชัยภูมิ สุรินทร์ และลพบุรี

ปัจจุบันยังคงเหลือพื้นที่ที่มีสถานการณ์ภัยแล้ง 6 จังหวัด 24 อำเภอ 156 ตำบล 1,401 หมู่บ้าน (เปรียบเทียบกับทั่วประเทศ 74,965 หมู่บ้าน คิดเป็น 1.87%)

ภาค	รายชื่อจังหวัด(จำนวนอำเภอ) ที่ประกาศภัยแล้ง	จำนวนจังหวัดที่ประกาศภัยแล้ง (จังหวัด(อำเภอ))
เหนือ	ตาก(2), น่าน(4)	2(6)
กลาง	นครสวรรค์(3)	1(3)
ตะวันออกเฉียงเหนือ	นครราชสีมา(11), ขอนแก่น(1)	2(12)
ตะวันออก	สระแก้ว(3)	1(3)
ใต้	-	-
ที่มา: กรมป้องกันและบรรเทาสาธารณภัย (ปภ.)	รวม จำนวนจังหวัด(อำเภอ) ที่ประกาศภัยแล้ง	6(24)

และพื้นที่ที่ได้รับผลกระทบเนื่องจากภาวะฝนแล้ง ตั้งแต่วันที่ 4 มิถุนายน 2558 – ปัจจุบันประกาศเขตการให้ความช่วยเหลือผู้ประสบภัยพิบัติกรณีฉุกเฉิน (ภาวะฝนแล้ง) จำนวน 3 จังหวัด (จ.แพร่ ชลบุรี สุโขทัย) 12 อำเภอ 68 ตำบล 481 หมู่บ้าน

๑ พื้นที่ร้องขอฝน(ตั้งแต่วันที่ 1 มิถุนายน 2558 – ปัจจุบัน)

ภาค	รายชื่อจังหวัด(จำนวนอำเภอ) ที่มีผู้ขอรับบริการ	จำนวนผู้ร้องขอฝน (ราย)
เหนือ	กำแพงเพชร(11), เชียงใหม่(4), ตาก(2), น่าน(1), พะเยา(1), พิจิตร(5), พิษณุโลก(9), เพชรบูรณ์(11), แพร่(3), แม่ฮ่องสอน(1), ลำปาง(2), ลำพูน(1), สุโขทัย(9), อุตรดิตถ์(1)	253
กลาง	กาญจนบุรี(2), ชัยนาท(6), นครสวรรค์(11), ปทุมธานี(2), พระนครศรีอยุธยา(3), ลพบุรี(10), สระบุรี(5), สิงห์บุรี(6), สุพรรณบุรี(8), อุทัยธานี(5),	116
ตะวันออกเฉียงเหนือ	กาฬสินธุ์(10), ขอนแก่น(26), ชัยภูมิ(16), นครราชสีมา(10), บุรีรัมย์(23), มหาสารคาม(13), ยโสธร(2), ร้อยเอ็ด(20), เลย(14), ศรีสะเกษ(3), สกลนคร(2), สุรินทร์(6), หนองคาย(1), หนองบัวลำภู(6), อำนาจเจริญ(1), อุตรดิตถ์(1), อุบลราชธานี(9)	137
ตะวันออก	จันทบุรี(2), ฉะเชิงเทรา(5), ชลบุรี(2), นครนายก(1), ปราจีนบุรี(5), ระยอง(1), สระแก้ว(6)	40
ใต้	กระบี่(1), นครศรีธรรมราช(3), พังงา(1), ระนอง(1)	6
รวม	52 จังหวัด 311 อำเภอ	552

๑ สถานการณ์ปริมาณน้ำเก็บกักในอ่างเก็บน้ำที่สำคัญ

ชื่ออ่างเก็บน้ำ	ความจุของอ่างที่ รณก. ¹ (ล้าน ลบ.ม.)	ปริมาณน้ำในอ่างฯ(%) ที่ระดับน้ำเก็บกัก (รณก.)					หมายเหตุ
		7 ก.ค.	8 ก.ค.	9 ก.ค.	10 ก.ค.	11 ก.ค.	
ภาคเหนือ							
- ภูมิพล(ตาก)	13,462	30	30	30	30	30	ระดับน้ำต่ำกว่า 40%
- สิริกิติ์(อุตรดิตถ์)	9,510	34	34	34	34	34	ระดับน้ำต่ำกว่า 40%
- แม่จัน(เชียงใหม่)	265	22	22	21	21	21	ระดับน้ำต่ำกว่า 30%
- แม่กวาง(เชียงใหม่)	263	12	12	12	12	12	ระดับน้ำต่ำกว่า 20%

¹รณก. = ระดับน้ำเก็บกัก / ที่มา: กรมชลประทาน

ชื่ออ่างเก็บน้ำ	ความจุของอ่างที่ รณก. ¹ (ล้าน ลบ.ม.)	ปริมาณน้ำในอ่างฯ(%)ที่ระดับน้ำเก็บกัก (รณก.)					หมายเหตุ
		7 ก.ค.	8 ก.ค.	9 ก.ค.	10 ก.ค.	11 ก.ค.	
- กิวลม(ลำปาง)	106	30	30	30	30	31	ระดับน้ำต่ำกว่า 40%
- กิวคองมา(ลำปาง)	170	21	21	20	19	19	ระดับน้ำต่ำกว่า 20%
- แควน้อย(พิษณุโลก)	939	12	11	11	11	11	ระดับน้ำต่ำกว่า 20%
ภาคตะวันออกเฉียงเหนือ							
- ห้วยหลวง(อุดรธานี)	135	19	19	19	19	19	ระดับน้ำต่ำกว่า 20%
- น้ำอูน(สกลนคร)	520	34	34	34	33	33	ระดับน้ำต่ำกว่า 40%
- น้ำพุง(สกลนคร)	166	19	19	20	20	20	ระดับน้ำต่ำกว่า 30%
- จุฬาราม(ชัยภูมิ)	164	26	26	26	26	26	ระดับน้ำต่ำกว่า 30%
- อุบลรัตน์(ขอนแก่น)	2,431	28	28	28	28	28	ระดับน้ำต่ำกว่า 30%
- ลำปาว(กาฬสินธุ์)	1,980	23	24	24	24	24	ระดับน้ำต่ำกว่า 30%
- ลำตะคอง(นครราชสีมา)	314	25	25	24	24	24	ระดับน้ำต่ำกว่า 30%
- ลำพระเพลิง(นครราชสีมา)	110	27	27	27	27	27	ระดับน้ำต่ำกว่า 30%
- มูลบน(นครราชสีมา)	141	38	37	37	36	36	ระดับน้ำต่ำกว่า 40%
- ลำแซะ(นครราชสีมา)	275	36	35	35	34	33	ระดับน้ำต่ำกว่า 40%
- ลำน้ำรอง(บุรีรัมย์)	121	51	51	51	51	51	ระดับน้ำต่ำกว่า 60%
- ลำปลายมาศ(นครราชสีมา)	98	53	53	53	52	52	ระดับน้ำต่ำกว่า 60%
ภาคกลาง							
- ป่าสัก(ลพบุรี)	960	5	5	5	5	5	ระดับน้ำต่ำกว่า 10%
- ทับเสลา(อุทัยธานี)	160	29	29	29	29	29	ระดับน้ำต่ำกว่า 30%
- กระเสียว(สุพรรณบุรี)	240	37	37	37	37	37	ระดับน้ำต่ำกว่า 40%
- ศรีนครินทร์(กาญจนบุรี)	17,745	68	68	68	68	68	-
- วชิราลงกรณ์(กาญจนบุรี)	8,860	43	44	44	44	44	ระดับน้ำต่ำกว่า 50%
ภาคตะวันออก							
- ชุนด่านฯ(นครนายก)	224	5	5	5	5	5	ระดับน้ำต่ำกว่า 10%
- คลองสิียด(ฉะเชิงเทรา)	420	9	9	9	9	9	ระดับน้ำต่ำกว่า 10%
- บางพระ(ชลบุรี)	117	21	21	20	20	20	ระดับน้ำต่ำกว่า 30%
- หนองปลาไหล(ระยอง)	164	43	43	43	43	42	ระดับน้ำต่ำกว่า 50%
- ประแสร์(ระยอง)	248	60	60	59	59	59	ระดับน้ำต่ำกว่า 60%
- พระปรัง(สระแก้ว)	97	25	25	25	25	25	ระดับน้ำต่ำกว่า 30%
- ดอกกราย(ระยอง)	71	43	43	43	43	42	ระดับน้ำต่ำกว่า 50%
- คลองพระพุทธ(จันทบุรี)	70	58	57	57	53	57	ระดับน้ำต่ำกว่า 60%
ภาคใต้							
- แก่งกระจาน(เพชรบุรี)	710	40	40	41	41	41	ระดับน้ำต่ำกว่า 50%
- ปราณบุรี(ประจวบคีรีขันธ์)	347	22	22	22	23	23	ระดับน้ำต่ำกว่า 30%
- รัชชประภา(สุราษฎร์ธานี)	5,639	72	73	73	74	74	-
- บางยาง(ยะลา)	1,454	72	72	72	72	72	-

การติดตามสภาพอากาศประจำวัน

๑ ข้อมูลความชื้นจากการตรวจอากาศชั้นบน (Sounding)ระยะความสูง 5,000 - 10,000 ฟุต

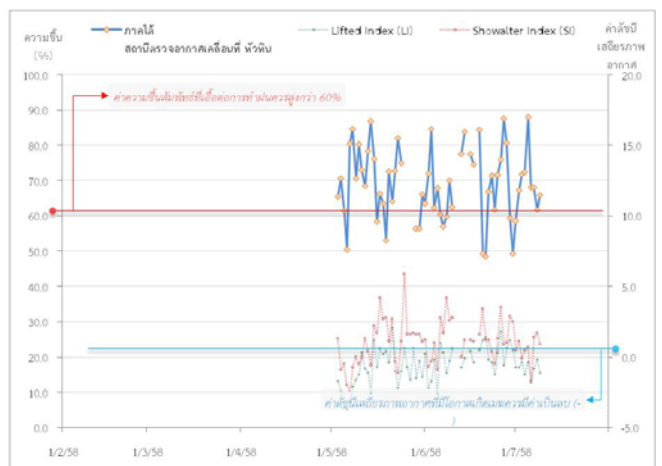
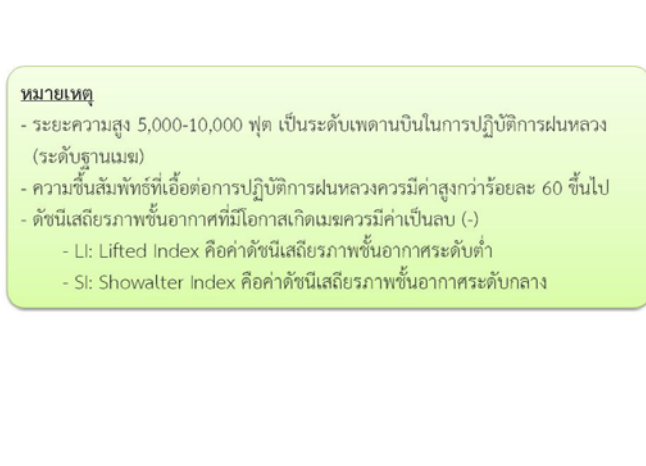
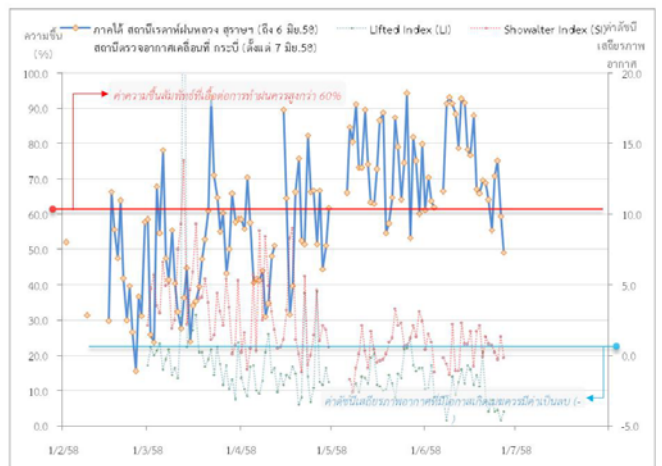
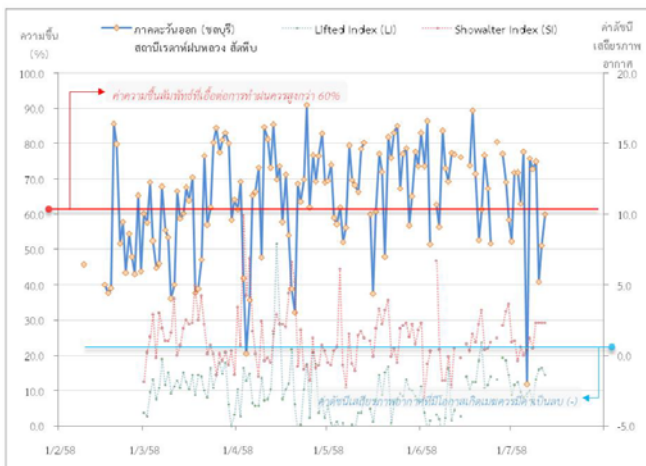
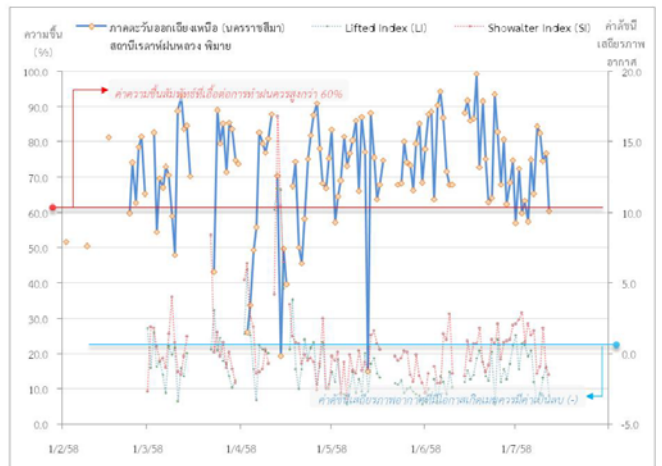
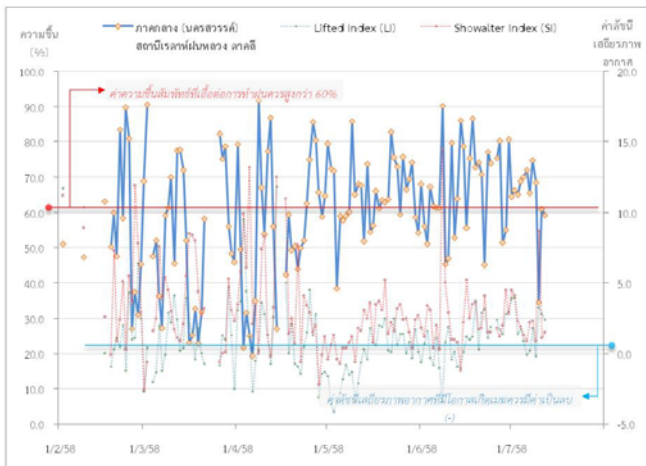
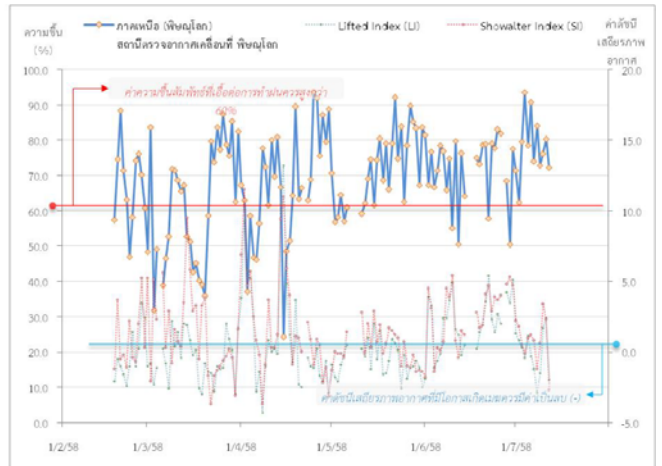
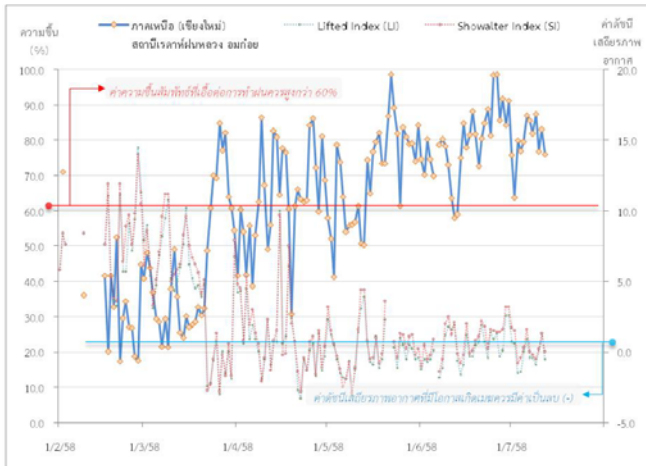
ภาค	สถานีตรวจอากาศ	ความชื้นสัมพัทธ์*(%) ที่ระยะความสูง 5,000-10,000 ฟุต					ดัชนีเสถียรภาพ ชั้นอากาศประจำวัน**	
		8 ก.ค.	9 ก.ค.	10 ก.ค.	11 ก.ค.	12 ก.ค.	LI	SI
เหนือ	สถานีเรดาร์ฝนหลวง อมก้อย	81.8	87.4	76.8	83.0	76.0	-0.5	0.0
	สถานีตรวจอากาศเคลื่อนที่ พิษณุโลก	84.0	72.8	76.1	80.2	72.2	-2.0	-2.7
กลาง	สถานีเรดาร์ฝนหลวง ตาคีลี	74.8	68.4	34.5	60.9	59.2	2.4	1.5
ตะวันออกเฉียงเหนือ	สถานีเรดาร์ฝนหลวง พิมาย	84.5	82.4	74.6	76.7	60.4	-3.0	-1.5
ตะวันออก	สถานีเรดาร์ฝนหลวง สัตหีบ	72.8	74.9	40.8	51.1	60.0	-1.4	2.3
ใต้	สถานีตรวจอากาศเคลื่อนที่ หัวหิน***	61.8	65.9	-	-	-	-	-

*ความชื้นสัมพัทธ์ที่เอื้อต่อการปฏิบัติการฝนหลวงควรสูงกว่าร้อยละ 60 ขึ้นไป

**ค่าดัชนีเสถียรภาพชั้นอากาศระดับต่ำ (LI: Lifted Index) และ ระดับกลาง(SI: Showalter Index) ที่มีโอกาสเกิดเมฆครมมีค่าเป็นลบ (-)

***สถานีตรวจอากาศภาคใต้ยุติการตรวจอากาศเนื่องจากปิดหน่วยปฏิบัติการภาคใต้เพื่อไปสนับสนุนปฏิบัติการช่วยเหลือพื้นที่ภัยแล้งในภาคตะวันออกเฉียงเหนือ (สกลนคร)

๑ กราฟแนวโน้มความชื้นอากาศชั้นบน (ระยะความสูง 5,000-10,000 ฟุต) ตั้งแต่วันที่ 2 กุมภาพันธ์ – ปัจจุบัน



หมายเหตุ

- ระยะความสูง 5,000-10,000 ฟุต เป็นระดับพาดานบินในการปฏิบัติการฝนหลวง (ระดับฐานเมฆ)
- ความชื้นสัมพัทธ์ที่เอื้อต่อการปฏิบัติการฝนหลวงควรมีค่าสูงกว่าร้อยละ 60 ขึ้นไป
- ดัชนีเสถียรภาพชั้นอากาศที่มีโอกาสเกิดเมฆคิวมูโลนิมบัส (-)
 - LI: Lifted Index คือค่าดัชนีเสถียรภาพชั้นอากาศระดับต่ำ
 - SI: Showalter Index คือค่าดัชนีเสถียรภาพชั้นอากาศระดับกลาง

การปฏิบัติการฝนหลวงประจำวันตามแผนป้องกันภัยพิบัติ 2558

๑ การปฏิบัติการฝนหลวงเพื่อบรรเทาปัญหาภัยแล้ง

ผลปฏิบัติการฝนหลวง ประจำวันที่ 11 กรกฎาคม 2558							12 ก.ค. 58(10.00 น.)
ภาค - หน่วย ปฏิบัติการ	หน่วย ปฏิบัติการ (หน่วย)	เครื่องบิน ผล.ทอ. (ลำ)	จำนวน เที่ยวบิน (เที่ยว)	จำนวน ชั่วโมงบิน (ชั่วโมง)	ปริมาณ สารฝนหลวง (ตัน/นัด)	จังหวัดที่มีการรายงานฝนตก (จำนวนจังหวัดอ่างเก็บน้ำเป้าหมาย)	การวางแผน พื้นที่เป้าหมายประจำวัน
เหนือ	2	7/-	11	19:00	10.5	8/1	
- เชียงใหม่ (ศูนย์ฯ พิเศษ)	1	CN(1) Casa(2) (CN235 ครบ ตรวจซ่อม 100 ชม.)	7	11:40	7.0	มีฝนตกเล็กน้อยถึงปานกลาง บางแห่ง บริเวณ จ.ลำพูน(ลี้) จ.ลำปาง(เถิน สบปราบ) จ.แพร่ (เมืองแพร่ ลอง) จ.อุตรดิตถ์(ท่าปลา) และลุ่มรับน้ำ เขื่อนสิริกิติ์	พื้นที่เป้าหมายหวังผล ประจำวัน พื้นที่การเกษตร จ.เชียงใหม่ จ.ลำพูน จ.ลำปาง จ.แพร่ จ.สุโขทัย และพื้นที่ลุ่ม รับน้ำเขื่อนภูมิพล เขื่อนสิริกิติ์
- พิษณุโลก	1	Casa(2) Caravan(1) SKA(1) (CASA 1533 ครบตรวจซ่อม 100 ชม.)	4	7:20	3.5	มีฝนตกเล็กน้อยบริเวณ จ.ตาก(อุ้มผาง) จ.กำแพงเพชร(คลองลาน) จ.เพชรบูรณ์(หล่มเก่า หล่มสัก วังโป่ง) จ.พิจิตร(บึงนาราง โททะเล บางมูลนาก ดงเจริญ ทับคล้อ โพธิ์ประทับช้าง)	Stand By วิเคราะห์และ ติดตามสภาพอากาศ
กลาง	2	6/-	11	19:05	8.2	5/5	
- นครสวรรค์ (ศูนย์ฯ พิเศษ)	1	Casa(2) Caravan(2) (CARAVAN 1915 ครบ ตรวจซ่อม 100 ชม.)	8	14:55	6.1	มีฝนตกเล็กน้อยถึงปานกลางเป็นแห่งๆ บริเวณ จ.นครสวรรค์(เมืองนครสวรรค์ ท่าตะโก พยุหคีรี แม่वंก ลาดยาว โกรกพระ) จ.อุทัยธานี(บ้านไร่ หนองฉาง ท้าพัน หนองขาหย่าง ห้วยคต) จ.ชัยนาท (เนินขาม หันคา หนองมะโมง) และพื้นที่ ลุ่มรับน้ำเขื่อนวังร่มเกล้า	Stand By วิเคราะห์และ ติดตามสภาพอากาศ
- กาญจนบุรี	1	Caravan(2) (CARAVAN 1912 ครบ ตรวจซ่อม 100 ชม.)	3	4:10	2.1	มีฝนตกเล็กน้อยถึงปานกลางเป็นบริเวณกว้างใน พื้นที่ จ.กาญจนบุรี จ.สุพรรณบุรี จ.อุทัยธานี(บ้าน ไร่) จ.ชัยนาท(เนินขาม) และพื้นที่ลุ่มรับน้ำเขื่อน ศรีนครินทร์ ศรีสวัสดิ์ ห้วยกระเจา เขื่อนกระเสียว	พื้นที่เป้าหมายหวังผล ประจำวัน พื้นที่การเกษตร จ.กาญจนบุรี จ.สุพรรณบุรี จ.ชัยนาท จ.อ่างทอง จ.สิงห์บุรี เขื่อนศรีนครินทร์ เขื่อนกระเสียว
ต.อ.เจียงเหนือ	4	4/4	8	12:10	12.0	8/-	
- ขอนแก่น	1	Casa(2)	4	7:15	4.0	มีฝนตกเล็กน้อยถึงปานกลาง ที่บริเวณ จ.ชัยภูมิ (เกษตรสมบูรณ์ แก้งคร้อ หนองบัวแดง เมืองชัยภูมิ คอนสวรรค์ หนองบัวระเหว จตุรัส) จ.ขอนแก่น (โคกโพธิ์ชัย แวงใหญ่ แวงน้อย พล ชนบท หนอง สองห้อง) จ.มหาสารคาม(แกดำ วาปีปทุม) จ.ร้อยเอ็ด(เมืองร้อยเอ็ด ธวัชบุรี อาจสามารถ เสลภูมิ พนมไพร สมเด็จ จตุรพักตรพิมาน) จ.นครราชสีมา (ประทาย สีดา เมืองยาง ลำทะเมนชัย ชุมพวง พิมาย โนนแดง)	Stand By วิเคราะห์และ ติดตามสภาพอากาศ
- นครราชสีมา	1	BT(1) AU(2) (AU สับเปลี่ยน เจ้าหน้าที่ชุด บิน)	2	2:25	4.0	มีฝนตกเล็กน้อยบางแห่งบริเวณพื้นที่ จ.นครราชสีมา(วังน้ำเขียว)	พื้นที่เป้าหมายหวังผล ประจำวัน พื้นที่การเกษตร จ.นครราชสีมา พื้นที่ลุ่มรับน้ำ เขื่อนลำตะคอง ลำพระเพลิง ลำมูลบน ลำแะ และ ลำปลายมาศ
- อุบลราชธานี	1	BT(1)	2	2:30	4.0	มีฝนตกเล็กน้อยถึงปานกลาง บริเวณพื้นที่ จ.ร้อยเอ็ด (อาจสามารถ เสลภูมิ หนองพอก) จ.ยโสธร (คำเขื่อนแก้ว ป่าดิว ทรายมูล กุดชุม ไทยเจริญ เลิงนกทา เมืองยโสธร) จ.อำนาจเจริญ (เสนางคนิคม ปทุมราชวงศา ลืออำนาจ พนา	Stand By วิเคราะห์และ ติดตามสภาพอากาศ

ผลปฏิบัติการฝนหลวง ประจำวันที่ 11 กรกฎาคม 2558							12 ก.ค. 58(10.00 น.)
ภาค - หน่วย ปฏิบัติการฯ	หน่วย ปฏิบัติการฯ (หน่วย)	เครื่องบิน ผล.ทอ. (ลำ)	จำนวน เที่ยวบิน (เที่ยว)	จำนวน ชั่วโมงบิน (ชั่วโมง)	ปริมาณ สารฝนหลวง (ตัน/นัต)	จังหวัดที่มีการรายงานฝนตก (จำนวนจังหวัดอ่างเก็บน้ำเป้าหมาย)	การวางแผน พื้นที่เป้าหมายประจำวัน
						หัวตะพาน เมืองอำนาจเจริญ จ.อุบลราชธานี (เชื่อมใน ม่วงสามสิบ กุดข้าวปุ้น ตระการพืชผล เหล็ลเสือกัก ดอนมดแดง ตาลชุม ศรีเมืองใหม่ เมือง อุบลราชธานี)	
- สกลนคร	1	Caravan(2)	ไม่ปฏิบัติการฝนหลวง เนื่องจากเจ้าหน้าที่อยู่ระหว่างเดินทางและติดตั้งอุปกรณ์				Stand By วิเคราะห์และ ติดตามสภาพอากาศ
ตะวันออก	1	2/-	2	3:00	1.4	1/-	
- สระแก้ว	1	Caravan(2) (CARAVAN 1911 ครบ ตรวจซ่อม 100 ชม.)	2	3:00	1.4	มีฝนตกเล็กน้อยถึงปานกลางเป็นแห่งๆ ในพื้นที่ จ.จันทบุรี(แก่งหางแมว สอยดาว นายายอาม เขาฉกรรจ์ ไปงน้ำร้อน)	พื้นที่เป้าหมายหวังผล ประจำวัน พื้นที่การเกษตร จ.ปราจีนบุรี จ.สระแก้ว และ จ.ฉะเชิงเทรา
รวม	9	19/4	32	53:15	32.1	22/6	

- กลุ่มวิชาการปฏิบัติการฝนหลวง กองปฏิบัติการฝนหลวง กรมฝนหลวงและการบินเกษตร -